

SCUOLA DELL'INFANZIA "M. GRANATA"

TUTTI A SCUOLA COL SORRISO

anno scolastico 2023-2024



ABC
A B C

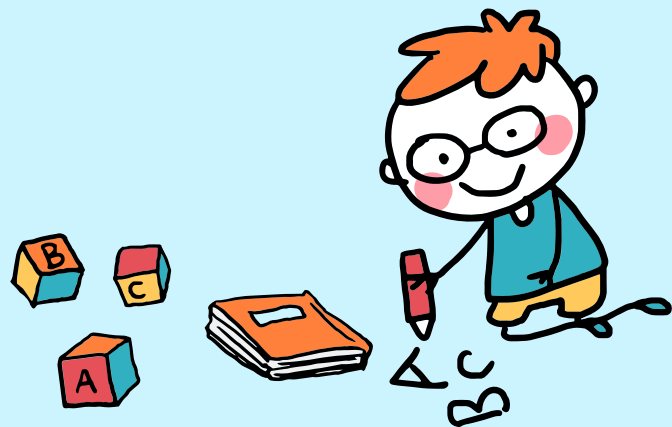
“Una scuola di qualità vede il bambino come un soggetto attivo che interagisce con i suoi pari, gli adulti, l'ambiente e la cultura”

Facendo riferimento a questa visione, i bambini e le bambine che la frequentano raggiungono visibili traguardi di sviluppo e precise finalità: **identità, autonomia, competenza, cittadinanza.**

Ma perché il processo formativo possa avvenire nell'ottica dello sviluppo a 360 gradi, è indispensabile una forte interazione con la famiglia, una sinergia vera che punti sulla valorizzazione della persona in un contesto socializzante e inclusivo.



Un anno nuovo sta per cominciare
e poche parole vi vogliamo dedicare.
Un augurio agli studenti
perché alla Granata "imparino" contenti!
Per diventare grandi non basta la statura
ma serve anche una buona dose di cultura
..."perché il sapere
ti apre l'orizzonte oltre quel che puoi vedere".
Buon lavoro ai genitori e agli insegnanti
che di mansioni e di doveri ne hanno
proprio tanti:
"spiegare un pò la vita e illuminare la via"
Questo è il mestiere più bello che ci sia!
Con una matita e tanti colori
"disegni...amo" nell'anima e nei cuori
e come per magia, il disegno fatto sul quaderno,
rimane nel cuore dell'alunno in eterno.



*“Nel passaggio da casa a scuola ci sono braccia
che lasciano andare il bambino in questo
e che prendono, che accolgono,
passaggio di mani e di menti!”
che sostengono*





ORARIO PROVVISORIO DI ACCOGLIENZA PER I BAMBINI DI 3 ANNI



Ingresso differenziato valido dall' 11 al 13 Settembre
per le **sezioni E,C,G**. Formazione di 2 gruppi di
bambini secondo il seguente prospetto

GRUPPO	ORARIO
1	9:30 - 10:45
2	11:00 - 12:15

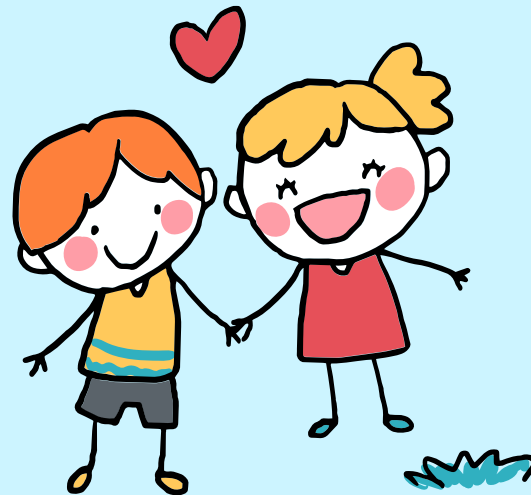


ORARIO PROVVISORIO DI ACCOGLIENZA PER I BAMBINI DI 4 ANNI

Ingresso valido solo per il primo giorno di scuola

ORARIO sez. B - D

9:00 - 9:30



ORARIO PROVVISORIO DI ACCOGLIENZA PER I BAMBINI DI 5 ANNI

Ingresso valido solo per il primo giorno di scuola

ORARIO sez. A - F

8:30 - 9:00



ORARIO PROVVISORIO ANTIMERIDIANO dal'11 Settembre fino a inizio mensa

INGRESSO

8:30 - 9:00 anni 4 e 5

9:00 - 9:30 anni 3

USCITA

SEZ.	ORA
E	12:10
C	12:15
G	12:20
A e D	12:40
B e F	12:45





ORARIO DI INGRESSO

8:30 - 9:00 anni 4 e 5

9:00 - 9:30 anni 3

ORARIO DI USCITA

SEZ.	ORA
E	15:55
C	16:00
G	16:05
D e A	16:10
B e F	16:15



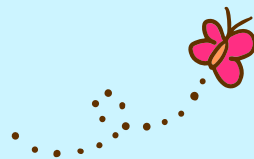
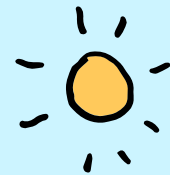
PROSPETTO ORARIO DEFINITIVO



I bambini che viaggiano con lo scuolabus seguiranno l'uscita come da servizio offerto dall'azienda erogatrice.



ORARIO PER CHI NON USUFRUISCE DEL SERVIZIO MENSA



USCITA ORE 12.00

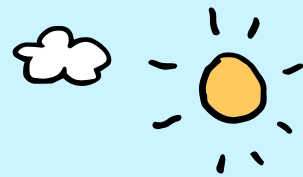
RIENTRO ORE 14.00



(PREVIA AUTORIZZAZIONE DEL DIRIGENTE SCOLASTICO)



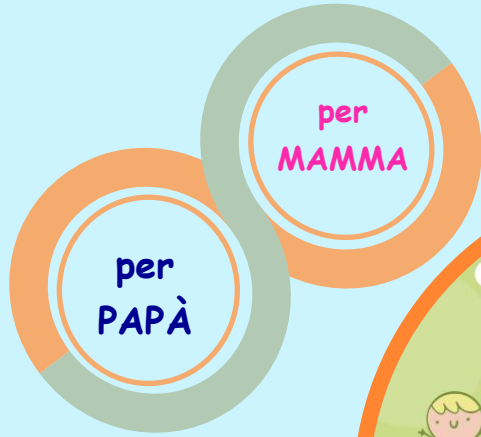
ORARIO PER CHI USUFRUISCE DEL SERVIZIO SCUOLABUS



**I bambini che viaggiano con lo
scuolabus, seguiranno gli orari
regolamentati dall'azienda erogatrice
del servizio trasporto scolastico**



PICCOLE REGOLE PER GRANDI SUPER EROI



Regole del buon genitore

LASCIALO LIBERO
DI ESSERE SE STESSO

PERMETTIGLI
DI SBAGLIARE

NO AL CONTROLLO
SU TUTTO

REGALA
ATTENZIONE, TEMPO,
ASCOLTO E FIDUCIA

SPAZIO
ALLA CREATIVITÀ



Nostro Figlio



QUALCHE CONSIGLIO PER I NUOVI GENITORI

Per favorire

un buon inserimento del bambino è fondamentale l'azione positiva dei genitori:

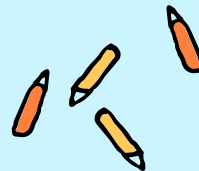
- Non spaventarsi davanti ad eventuali crisi di pianto del bambino
- Cercare di far frequentare il più regolarmente possibile, poiché per i bambini è importante la continuità
- Affidare serenamente il bambino all'insegnante e uscire, poiché i bambini recepiscono i nostri stati d'animo
- Dimostrare entusiasmo nei confronti della nuova esperienza;
- Parlare della scuola come un luogo dove il bambino potrà fare nuovi incontri, divertirsi e imparare tante cose;
- Rassicuratelo nei momenti di sconforto e rendete partecipe l'insegnante delle sue difficoltà. Insieme troveremo la soluzione al caso.

Accettare gli eventuali suggerimenti delle insegnanti: sono professioniste dell'educazione e parlano nell'interesse del bambino

Evitare

i seguenti atteggiamenti negativi:

- Portarlo a scuola e riportarlo subito a casa se piange
- Evitare frasi tipo "se ti comporti bene domani starai a casa" o "se fai il cattivo starai tutto il giorno a scuola"
- Salutare il bambino piangente ma non decidersi ad andare via, dimostrandosi incerti sul da farsi
- Lasciarsi prendere dall'ansia se ha delle regressioni o comportamenti strani: incubi notturni, balbuzie, vomito, dispnea



I SERVIZI

40 ORE
SETTIMANALI

OFFERTA
FORMATIVA

INCLUSIONE

PROFESSIONALITÀ



Il nostro sito

www.icgranata.edu.it



LE NUOVE REGOLE



INFORMAZIONI

Il DS informa, aggiorna docenti e genitori seguendo le ultime indicazioni sanitarie nazionali.

LA MENSA



FUNZIONAMENTO

Per i casi di alunni con allergie alimentari e/o di diversa cultura alimentare sono possibili menu alternativi. Il genitore dovrà consegnare alla Segreteria ad inizio anno il certificato medico o altro. Per tutte le info dettagliate, visionare il sito del Comune.

LE COMUNICAZIONI



SCUOLA-FAMIGLIA

Le famiglie ricevono informazioni ufficiali con avvisi e circolari attraverso il sito della scuola
www.icgranata.edu.it
e Argo famiglie

L'ABBIGLIAMENTO



DEI BAMBINI

L'abbigliamento deve essere confortevole. Ogni bambino può portare uno zainetto e uno o due cambi da lasciare a scuola, la bottiglia o borraccia personale di acqua.



POCHE REGOLE PER STAR SICURI A SCUOLA

Gli ingressi e le uscite devono avvenire in maniera ordinata, senza creare assembramenti nelle aree esterne all'ingresso e seguendo le norme di sicurezza scolastica

Teniamo le mani sempre pulite ed utilizziamo i gel disinfettanti ove necessario

Effettuiamo il controllo della temperatura la mattina

Non portiamo a scuola i bambini che abbiano febbre pari o superiore a 37.5° né con sintomi simil-influenzali

Non è ammesso l'ingresso a Scuola dei genitori salvo esigenze particolari

È attivo il servizio pre-scuola previa richiesta motivata e autorizzata dal Dirigente

Non si possono portare giochi da casa

Nel caso in cui si manifestino a scuola sintomi febbrili o simil-influenzali, i genitori verranno contattati immediatamente.





LE ASSENZE

In caso di assenze, la certificazione del medico è necessaria per la riammissione a scuola al quinto giorno. Le certificazioni vanno inviate al seguente indirizzo: pzic894002@istruzione.it o consegnate in forma cartacea alle insegnanti di sezione.

Le assenze non dovute a motivi di salute necessitano di autocertificazione.

LA SALUTE

Le malattie dei bambini, soprattutto se infettive, vanno comunicate alle insegnanti non appena diagnosticate. È comunque vietata la frequenza per gli alunni che manifestano evidenti sintomi di malessere fisico dei quali va accertata l'entità.

In merito alla somministrazione dei farmaci, si ricorda che la scuola non è obbligata a tale compito. È possibile, tuttavia, fare richiesta al DS per la somministrazioni di farmaci salvavita su autorizzazione e liberatoria della famiglia con allegato certificato medico senza dimenticare di visionare il relativo protocollo.

LE DELEGHE

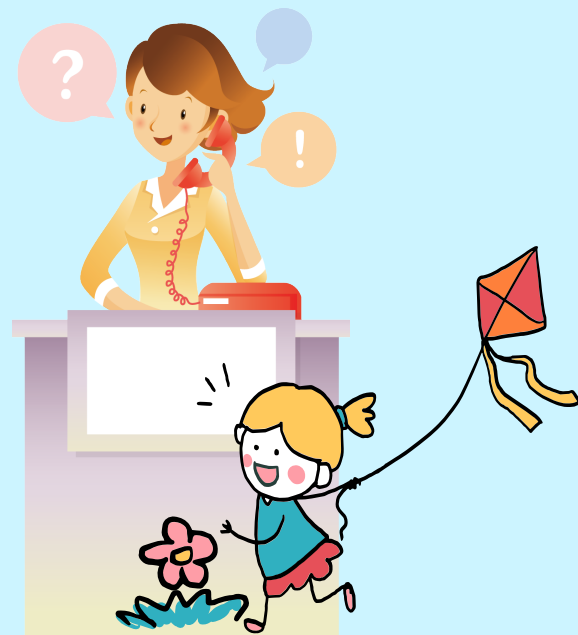
I Genitori possono delegare altre persone maggiorenni a prelevare i propri figli, solo su comunicazione scritta e registrata agli atti della scuola. Ad inizio anno scolastico si chiede di compilare e firmare il modello specificando le generalità delle persone (parenti e non) autorizzate a prendere il proprio figlio all'uscita da scuola e allegando le fotocopie dei documenti di identità.





Il Dirigente scolastico riceve tutti i
giorni su appuntamento

La segreteria riceve
tutti i giorni su appuntamento



Grazie



Buon Anno scolastico 2023- 2024 a tutti